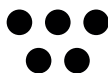


Feel inspired



Wallonia.be



Abondante et vivante.
Etablie, enracinée.
Région de terres. Mille paysages.
Territoire-monde.
Millions d'âmes. Cœur de mémoire.
Découverte, ouverte.
Vibrante et attirante.

La Wallonie

*Je vais submerger le monde mais
commençons en Wallonie*

HARRY FAYT / PHOTOGRAPHE SUBAQUATIQUE WALLON

Feel inspired

La Wallonie,
ça se partage avant tout.

La Wallonie, c'est avant tout une rencontre, un partage, une relation. Une main ouverte, un sourire accueillant, un regard complice.

Dialogue, échange, proximité, collaboration, coopération, ... En Wallonie, ce n'est pas seulement la densité de population qui rapproche les gens : c'est toute une tradition d'ouverture et de convivialité qui fait de cette communauté de plus 3.500.000 personnes un gigantesque réseau social ancré dans la réalité, branché sur le monde et chaleureusement ouvert.

Cette formidable ouverture est pour les Wallons une seconde nature. Depuis toujours en effet, la Wallonie a été construite par des femmes et des hommes inventifs, des explorateurs audacieux, inventeurs de l'impossible, artistes géniaux qui ont enchanté la planète,

précurseurs inspirés qui ont bâti des empires, esprits ingénieux qui ont transformé le monde. Aujourd'hui encore, les idées, les produits, les créations, les inventions et les talents wallons font merveille à travers le monde, dans tous les domaines. La Wallonie inspirée est d'abord celle du partage.

Les Wallons, et ceux qui le sont devenus au fil du temps, ne sont riches que de ce qu'ils partagent : ils ont construit un modèle de développement multiculturel où les intelligences et les cœurs métissés ont su essaimer, ensemer leur territoire, s'ouvrir aux mutations, au progrès, et partager ensemble les défis de l'avenir.





Les centres de recherche et les parcs scientifiques structurent le paysage d'une Wallonie tournée vers l'innovation.

Les entreprises wallonnes vivent au rythme de l'exportation, en réalisant des performances exceptionnelles. 70 % de leur chiffre d'affaires est réalisé à l'exportation : c'est plus du double de la moyenne européenne et cette performance est en croissance constante. Le savoir-faire wallon est reconnu mondialement et contribue largement à faire de la Wallonie **une région conquérante sur les marchés internationaux**, notamment dans les domaines technologiques de pointe et les secteurs de niche où la qualité est une priorité.

L'internationalisation de la Wallonie est aussi due à une forte attractivité auprès d'entreprises souhaitant s'y implanter : **en 19 ans, la Wallonie a accueilli sur son sol 1.700 entreprises étrangères**, ce qui représente une performance considérable, bien à la mesure de son degré d'ouverture sur le monde. Qui plus est, ces entreprises étrangères peuvent compter sur **une véritable proximité des institutions et administrations concernées**, qui perçoivent les enjeux et peuvent prendre rapidement les décisions appropriées. **Un état d'esprit qui s'incarne concrètement dans un large éventail de mesures fiscales favorables aux entreprises.**



Rennequin Sualem eut le génie de concevoir une machine permettant l'alimentation en eau des fontaines du Château de Versailles.



Georges Nagelmackers créa la Compagnie internationale des Wagons-lits, puis l'Orient-Express et le Transsibérien.

C'est sur cette ouverture et cette formidable capacité d'échange et de partage que la Wallonie s'est construite. **Cela a notamment donné, au fil des siècles, des personnalités exceptionnelles qui ont largement contribué à façonner le monde et améliorer les conditions d'existence :** inventeurs, scientifiques, artistes, écrivains, musiciens, dessinateurs, industriels, ...

La Wallonie ne vit pas que de souvenirs : **elle accompagne au quotidien, stimule et défend les succès wallons à travers la planète.** Avec une représentation à l'étranger la plus dense au monde par rapport au nombre d'habitants (92 postes), et des soutiens financiers et promotionnels extrêmement efficaces, la Wallonie répond parfaitement aux exigences d'une internationalisation moderne et durable.

Sait-on que c'est un Wallon, Pierre Minuit, qui fut le premier gouverneur de New York. Tout comme Pierre De Lannoy, premier maire élu de New York ... Sait-on encore que le précurseur de la biologie moléculaire, le pionnier de la microbiologie, les inventeurs de la machine de Marly qui permit d'amener de l'eau à Versailles, l'inventeur de la dynamo, l'inventeur de la méthode de conservation du sang, ou encore qu'un des principaux concepteurs de la théorie du Big Bang, que les inventeurs du moteur à explosion, du four électrique à arcs, de la fabrication du métal de zinc, de l'écrémeuse à force centrifuge, ou encore des patins à roulettes et du pèse-personnes sont des Wallons !

Ernest Solvay, ami d'Einstein, a inventé le carbonate de sodium et jeté les bases de ce qui est devenu une entreprise internationale de premier plan. Edouard Empain a construit le métro de Paris et la ville d'Héliopolis. Georges Nagelmackers, lui, a créé les Wagons-Lits et l'Orient-Express. Les Frères Delhaize furent les inventeurs de la grande distribution populaire et Nestor Martin a conçu des appareils de chauffage et des cuisinières émaillées révolutionnaires, ... Et ce ne sont que quelques exemples évocateurs de ce que les Wallons ont pu accomplir comme prouesses scientifiques et entrepreneuriales à travers le monde.

Mille et une occasions de partager ses émotions ...





La Wallonie est une région par essence créative et ouverte sur le monde. Elle regorge de talents et de profils qualifiés qui nous permettent de travailler et d'exporter nos services aux 4 coins du monde.

GILLES BAZELAIRE / ENTREPRENEUR CRÉATIF, FIÈRE DE SA RÉGION

Feel inspired

La Wallonie, tout le monde s'y retrouve ...

La Wallonie, c'est d'abord un territoire, une terre, un terroir. 17.000 km² d'intensité et de sérénité, de nature et d'industrie, de villes et villages, de zones d'activités et de parcs scientifiques : une région structurée par des réseaux de transports complets, efficaces et interconnectés.

Parcourir la Wallonie, c'est traverser aisément un territoire où l'on respire, où la distance est abolie. Un concentré d'Europe, une terre de contrastes aux mille nuances, où les lieux d'inspiration sont inépuisables.

On entreprend en Wallonie avec densité, intensité, comme on ne peut le faire nulle part ailleurs : l'espace disponible, la qualité des infrastructures, le haut niveau de compétence, la proximité des centres de recherche font du

sol wallon un lieu durable de développement et un terreau fertile en innovation.

Les portes de la Wallonie sont donc largement ouvertes sur le monde et permettent non seulement d'atteindre des centaines de millions de consommateurs en quelques heures, mais aussi d'accueillir chaque année des millions de touristes, d'étudiants et d'expatriés qui y trouvent un réel épanouissement.



Des aéroports aux routes de campagne,
des lignes à grande vitesse aux voies navigables,
la Wallonie conjugue sa mobilité à tous les modes et tous les temps.



La densité et la fluidité de ses moyens de communication sont l'essence même de son histoire.

Avec un peu plus de 215 habitants/km², le territoire wallon est véritablement à dimension humaine et **bénéficie d'une position géographique privilégiée**. Ainsi, par sa connexion directe à Bruxelles, la Wallonie bénéficie d'une grande proximité et d'un **accès immédiat aux institutions européennes ainsi qu'à toutes les organisations et associations internationales** qui y sont installées. Et, comme le soulignent de nombreux experts internationaux, cette situation au cœur des réseaux de transports européens en fait **une des régions les plus attractives d'Europe notamment pour les centres de distribution et plateformes logistiques**.

La Wallonie bénéficie en effet du réseau routier et autoroutier le plus dense d'Europe !

Un atout énorme qui lui permet d'assurer une grande fluidité sur l'ensemble de son territoire et d'offrir des liaisons optimales vers les principaux pays européens. Ainsi, en seulement 4 heures de route, il est possible d'atteindre près de 60 millions d'habitants. **Et en une journée, c'est une zone de 370 millions de consommateurs qui peut être touchée**, et une vingtaine de villes majeures en Europe.

Le train suit la même voie. La Wallonie est desservie par plusieurs lignes majeures du réseau européen (Thalys, Eurostar via Bruxelles, TGV, ICE) et est également un des rares arrêts européens du TGV Fret. Elle occupe une des toutes premières places en Europe en ce qui concerne la densité de son réseau ferroviaire.



À Liège, une des plus belles gares au monde, véritablement sculptée dans l'espace urbain par Santiago Calatrava.

La Wallonie dispose d'un [réseau de voies navigables exceptionnel](#) : plus de 450 km de voies sont utilisés couramment pour la navigation commerciale, pièce maîtresse du réseau européen, en relation directe avec le plus grand pôle portuaire maritime au monde (Anvers-Rotterdam, Gand, Zeebrugge). A ce titre, il est significatif de constater que le [Port Autonome de Liège est le troisième port intérieur européen](#) en importance au cœur du bassin Rhin-Escaut-Meuse.

[Les deux aéroports régionaux ont une place très importante dans le secteur aérien](#) : Liège Airport et son activité cargo, qui le place en 8^{ème} position en Europe, et l'aéroport de Charleroi BSCA, qui transporte annuellement plus de 8 millions de passagers vers plus d'une centaine de destinations à travers le monde.

Réseau routier, ferroviaire, fluvial ou aérien, la Wallonie développe en outre des [plateformes](#) (22 zones logistiques clés) qui combinent les réseaux existants route-rail-air-eau de manière optimale et en démultiplient l'efficacité.

Enfin, richesse supplémentaire (et dans une proportion tout à fait remarquable par rapport aux autres pays européens), la Wallonie donne accès à plus de [280 parcs d'activités](#) : de quoi y trouver toute l'infrastructure, toutes les ressources et toutes les compétences utiles et nécessaires pour y développer une activité économique orientée vers la croissance durable.



En Wallonie, la mobilité durable est aussi synonyme de performance et de compétitivité.
L'ascenseur funiculaire de Strépy-Thieu est le plus grand ascenseur à bateaux du monde.



*En Wallonie, nous avons trouvé de la main
d'œuvre qualifiée et une localisation idéale.*

LAURENT MERCENIER / L'OREAL

Feel inspired

La Wallonie,
créative et innovante,
inventive et créatrice.

La Wallonie, c'est surtout un climat, un environnement particulièrement propice aux idées nouvelles, à l'imagination et à l'innovation.

Territoire créatif par excellence et par nature, la Wallonie est un lieu de rencontres, d'échanges et de croisements d'expertises, un espace inspiré où les combinaisons de compétences multiples et pointues conduisent régulièrement à des innovations mondiales.

Ces innombrables talents, exceptionnels ou ordinaires, qui jalonnent l'histoire de la Wallonie n'auraient jamais pu éclore sans

un système d'éducation et de formation rigoureux, exigeant et varié.

Et la Wallonie des talents est aussi riche de sa diversité : elle s'épanouit tout autant dans les nombreux laboratoires de pointe où la science se crée et l'humanité se développe, que dans ces lieux où l'imagination féconde des designers, artistes et créateurs transforme la vie et réinvente le monde.



C'est en Wallonie que Google a choisi d'implanter un de ses data centers les plus modernes au monde.



Ouvertes sur le monde, les écoles et universités wallonnes et bruxelloises accueillent chaque année plus de 27.000 étudiants étrangers.

Qu'il s'agisse de recherche fondamentale ou de recherche appliquée, la Wallonie est connue et reconnue comme [une région à la pointe du développement technologique](#). Et c'est d'abord à la [qualité et à la densité de son enseignement supérieur et universitaire](#) qu'elle le doit : Les établissements d'enseignement supérieur accueillent près de 20% d'étudiants internationaux et plus de 40% de doctorants étrangers, plus de 55% des publications scientifiques sont coéditées avec des chercheurs étrangers et près de 20% du personnel académique ou scientifique provient d'un pays non européen.

En Fédération Wallonie-Bruxelles, les programmes d'études sont dispensés dans différents types d'établissements d'enseignement supérieur. Le réseau des établissements supérieurs est composé de 6 universités, 19 Hautes Ecoles et 16 Ecoles supérieures des Arts.

Y sont décernés chaque année. [De nombreuses distinctions et récompenses internationales](#) ont d'ailleurs été attribuées à des dizaines de chercheurs et scientifiques de la Fédération Wallonie-Bruxelles, dont en 2013, [le prix Nobel de physique](#) à François Englert. Ce savoir-faire technologique contribue efficacement à la création et au développement d'entreprises de pointe de dimension internationale. C'est ainsi que plus de [200 spin-off ont été créées](#) à partir de la recherche universitaire et constituent désormais de [véritables fleurons technologiques à la conquête des marchés internationaux](#).



La recherche fondamentale et la recherche appliquée bénéficient de ressources et de compétences qui impulsent une exceptionnelle dynamique d'innovation.

Cette mission de transfert de technologie prise en charge par les 6 Knowledge Transfer Offices répartis sur le territoire wallon (et bruxellois), vient harmonieusement compléter un vaste dispositif interconnecté qui permet de mutualiser les moyens, les compétences et les ressources. Ainsi 300 centres de recherche publics et privés, près de 20 centres d'excellence, 7 parcs scientifiques et technologiques rendent possible la coopération entre chercheurs, start-up innovantes, PME et grands groupes industriels, au bénéfice du développement économique.

Cette fluidité du dispositif et cette grande proximité des acteurs de l'innovation s'incarnent avec succès dans les Pôles de compétitivité, axe majeur de la politique wallonne de développement économique. Biotechnologies et santé, ingénierie mécanique, aéronautique et spatial, chimie verte et matériaux durables, agro-industrie, transport et logistique : une série de secteurs en plein développement où les Wallons se révèlent performants et qui donnent aux Pôles de compétitivité wallons valeur d'exemple en la matière. Et cette stratégie se révèle d'autant plus efficace qu'elle peut parfaitement s'articuler avec un ensemble de clusters et de réseaux d'entreprises plus spécialisés et très compétitifs, notamment dans les domaines de l'éco-construction, de l'énergie durable, de la plasturgie, des techniques de l'image et du son, et des Technologies de l'Information et de la Communication.



Les entreprises wallonnes ont conquis le monde en se positionnant comme leader dans de très nombreux secteurs de niche.

La Wallonie se donne les moyens de ses politiques d'innovation. Elle investit massivement dans les pôles d'excellence qui mènent la région sur le chemin de l'emploi et de la croissance. Elle propose aussi un ensemble de mesures d'aides financières à la R&D et à l'investissement et elle rend disponibles les moyens financiers qui permettent la création, le développement et la croissance d'entreprises à haut potentiel technologique.

Pas étonnant donc que l'industrie wallonne ait conquis et continue de conquérir le monde, avec de nombreux leaders mondiaux dans leurs secteurs. Pas étonnant non plus qu'une série impressionnante d'entreprises étrangères soient venues s'y implanter pour bénéficier de ce savoir-faire et des remarquables compétences des chercheurs et du personnel technique.

La Wallonie a été désignée en 2013 « District Créatif Européen » par la Commission européenne, parmi 44 autres régions candidates : c'est non seulement la reconnaissance internationale de son énorme potentiel de création et d'innovation, mais aussi la mise en évidence du rôle que les industries créatives et culturelles peuvent jouer en ajoutant de la valeur à son économie par le design, la créativité et l'apport de collaborations trans-sectorielles.



Si les entreprises wallonnes sont à ce point compétitives sur le plan international, c'est aussi parce qu'elles bénéficient de la performance et de la productivité d'une main d'œuvre de très haute technicité.



Intégré au Patrimoine mondial de l'UNESCO, le site du Grand-Hornu est un lieu où l'histoire industrielle de la Wallonie dialogue avec l'avant-garde de sa création artistique et numérique.



DE LA CORÉE VIENNENT MES RACINES,
DE LA WALLONIE, MES AILES.

SANG HOON DEGEIMBRE

Feel inspired

La Wallonie :
l'art de vivre
et la manière d'être.

La Wallonie, c'est toujours une émotion particulière,
une atmosphère inattendue, une rencontre improbable.

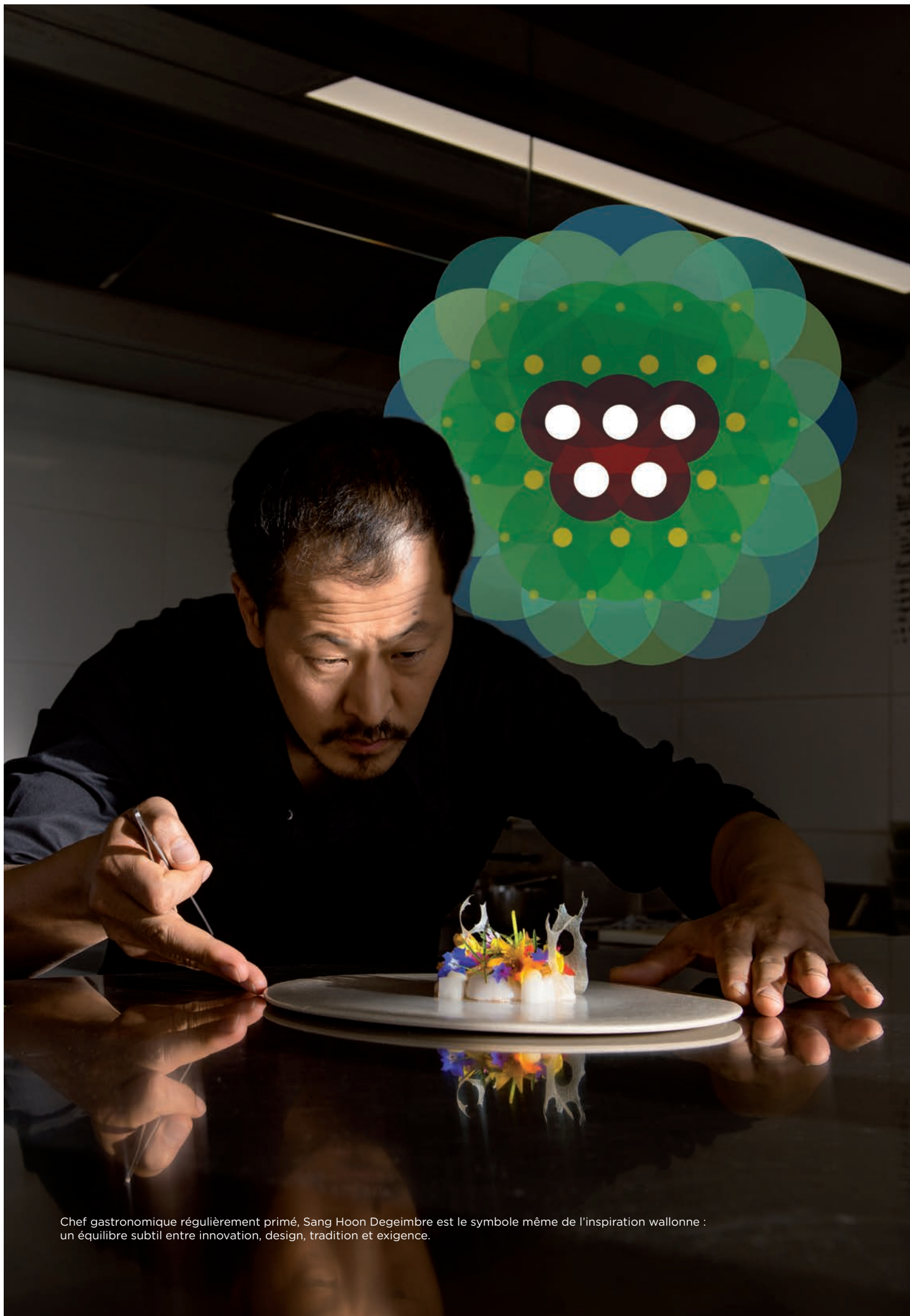
L'histoire y a façonné le caractère chaleureux
et passionné de ses habitants. Une histoire
animée, riche et féconde. Une histoire de
luttons et de conquêtes, de découvertes et de
créations, de labeurs et de chefs d'œuvre.
Une histoire qui s'est inscrite dans la pierre et
les mémoires et inspire le quotidien.

On y partage une certaine idée de l'existence,
un regard original sur le monde, toujours
avec humour, et cette discrète cordialité,

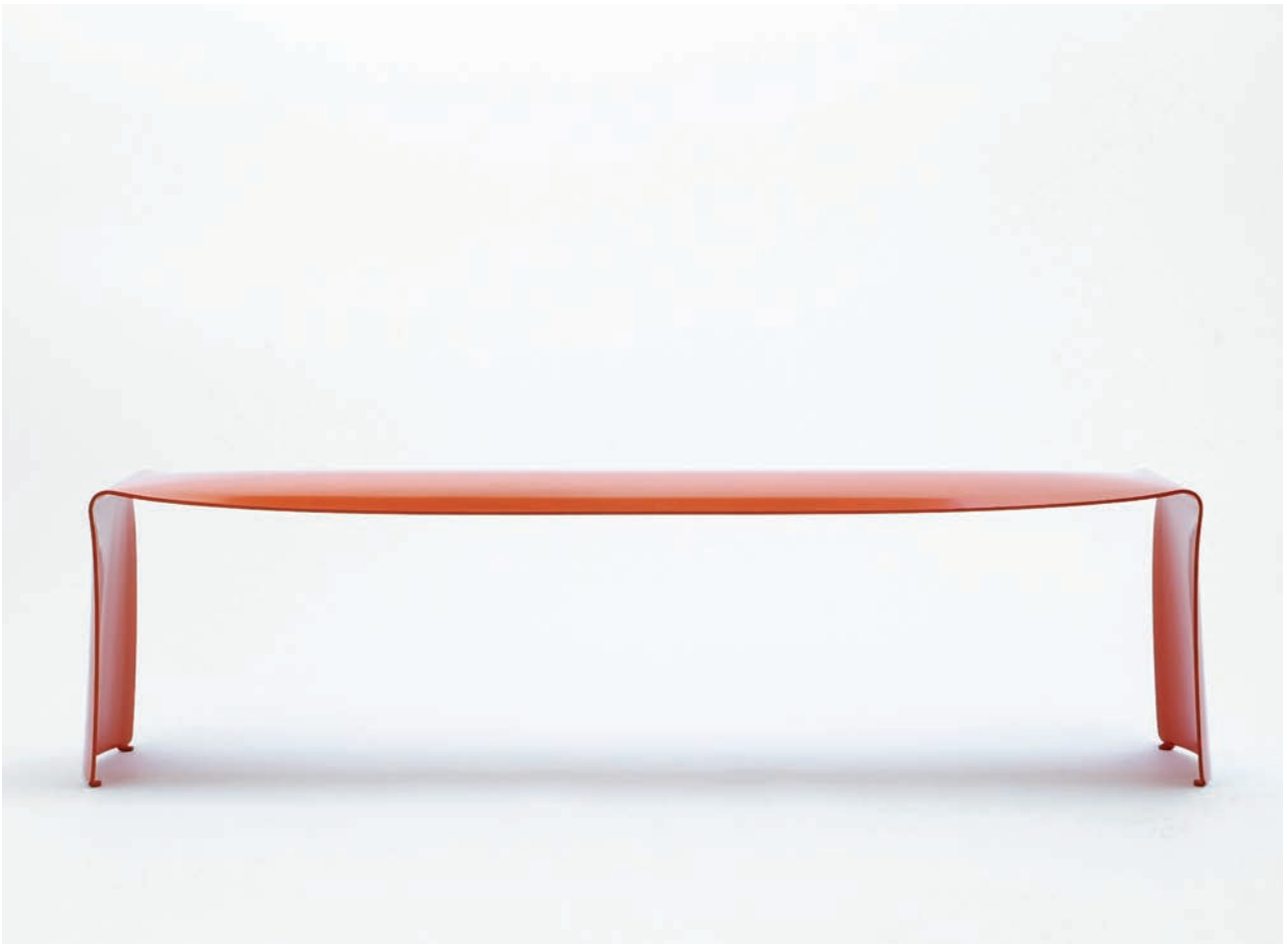
cette passion raisonnable qui rendent les
Wallons tellement singuliers et attachants.

C'est aussi et surtout un formidable bouillon-
nement culturel et une passion artistique
vitale qui animent la Wallonie, comme une
ode à la diversité, au talent, à l'épanouissement.

La fête y conserve tous ses sens. Les réjouis-
sances et célébrations rythment les travaux
et les jours, avec enthousiasme et générosité.



Chef gastronomique régulièrement primé, Sang Hoon Degeimbre est le symbole même de l'inspiration wallonne : un équilibre subtil entre innovation, design, tradition et exigence.



La création wallonne est à l'image de son territoire : un espace d'inspiration ouvert sur le monde, dense et fertile, fluide et audacieux.

La Wallonie est animée d'un **magnifique héritage, riche de mille trésors architecturaux** : châteaux, églises et cathédrales, abbayes, et demeures historiques, témoins du génie d'architectes précurseurs...

A travers les siècles, **des centaines d'artistes, peintres, musiciens, sculpteurs et écrivains, souvent à l'avant-garde, ont abondamment nourri les mutations culturelles artistiques de l'Europe**. On y retrouve à chaque pas, dans les musées, les salles de spectacle, mais aussi dans les librairies, les cafés et les rues, la trace de leur présence, l'ampleur et l'importance de leurs créations.

Cette tradition inventive et inspirée est évidemment vivace dans les écoles d'art, les ateliers de création, les académies et les salles de musique, mais aussi sur les planches et les plateaux, dans les studios de tournage et de post-production « high tech » :

tous ces créateurs accomplissent d'impressionnantes performances reconnues et **régulièrement récompensées à travers le monde**.

La Wallonie est une fascinante mosaïque de lieux de vie, lieux de travail, lieux de détente et lieux de fêtes. De très nombreux sites et événements culturels ont été reconnus par **l'UNESCO comme patrimoine mondial, matériel et immatériel**. Les célèbres Gilles de Binche n'en sont qu'un exemple évocateur. Les villes wallonnes sont tout à la fois villes d'art et d'histoire, villes de tourisme et de culture, villes de folklore et de réjouissances, mais aussi bourgades et métropoles modernes où cohabitent harmonieusement étudiants, artistes, créateurs, commerces et entreprises.



La destination touristique idéale pour faire des affaires.

Plaisirs de la table, produits du terroir, saveurs de multiples recettes originales : la Wallonie est un haut lieu de la gastronomie. On ne compte plus les initiatives qui remettent aux goûts du jour certaines pratiques culinaires oubliées ou créent des recettes surprenantes dans le plus pur respect de la tradition et de l'exigence de qualité.

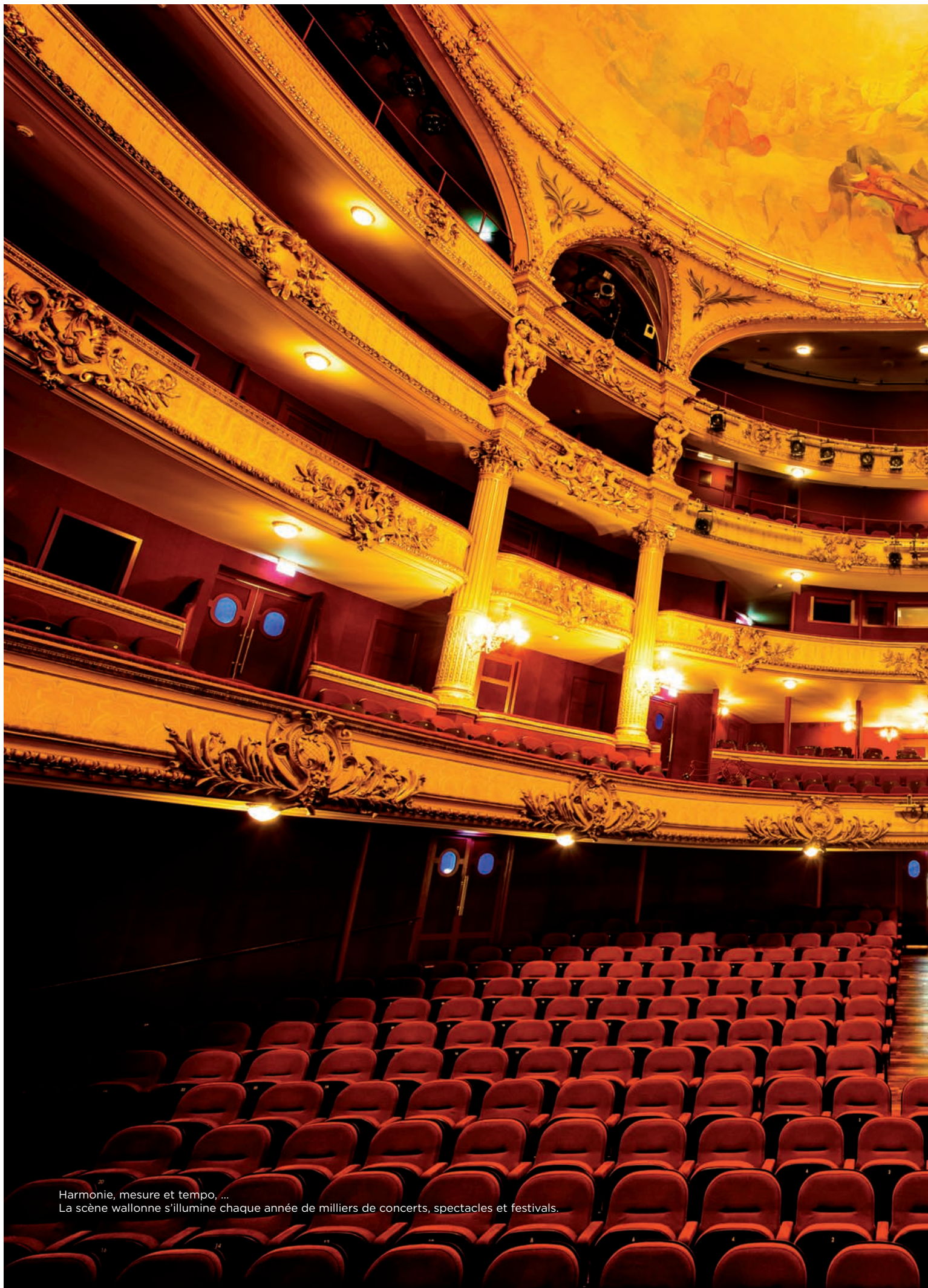
Bien-être, détente, santé, nature ... La Wallonie fait partie des régions les mieux préservées d'Europe. Ses paysages contrastés, de plateaux et de plaines fertiles, de vallées et de forêts, de rivières et de lacs, charment les esprits, reposent les corps et adoucissent les âmes. L'eau pure que l'on y trouve en abondance en est un parfait symbole : le mot « spa » n'est-il pas devenu à travers le monde synonyme de thermalisme et de bien-être.

L'imaginaire collectif wallon est peuplé de personnages réels ou imaginaires, anciens ou modernes. Cette incroyable fertilité s'incarne magistralement dans la bande dessinée qui a vu naître, dans les journaux Tintin, Spirou et Pilote, des héros comme Les Tuniques Bleues, Cédric, Blueberry, Buck Danny, Martine, Ric Hochet, Cubitus, Achille Talon, Jugurtha, Comanche, Jerry Spring, Valhardi, Fantasio, Yoko Tsuno, Gil Jourdan, Robin Dubois, Léonard, Natacha, Dan Cooper, Tif et Tondu, ou Marc Dacier.

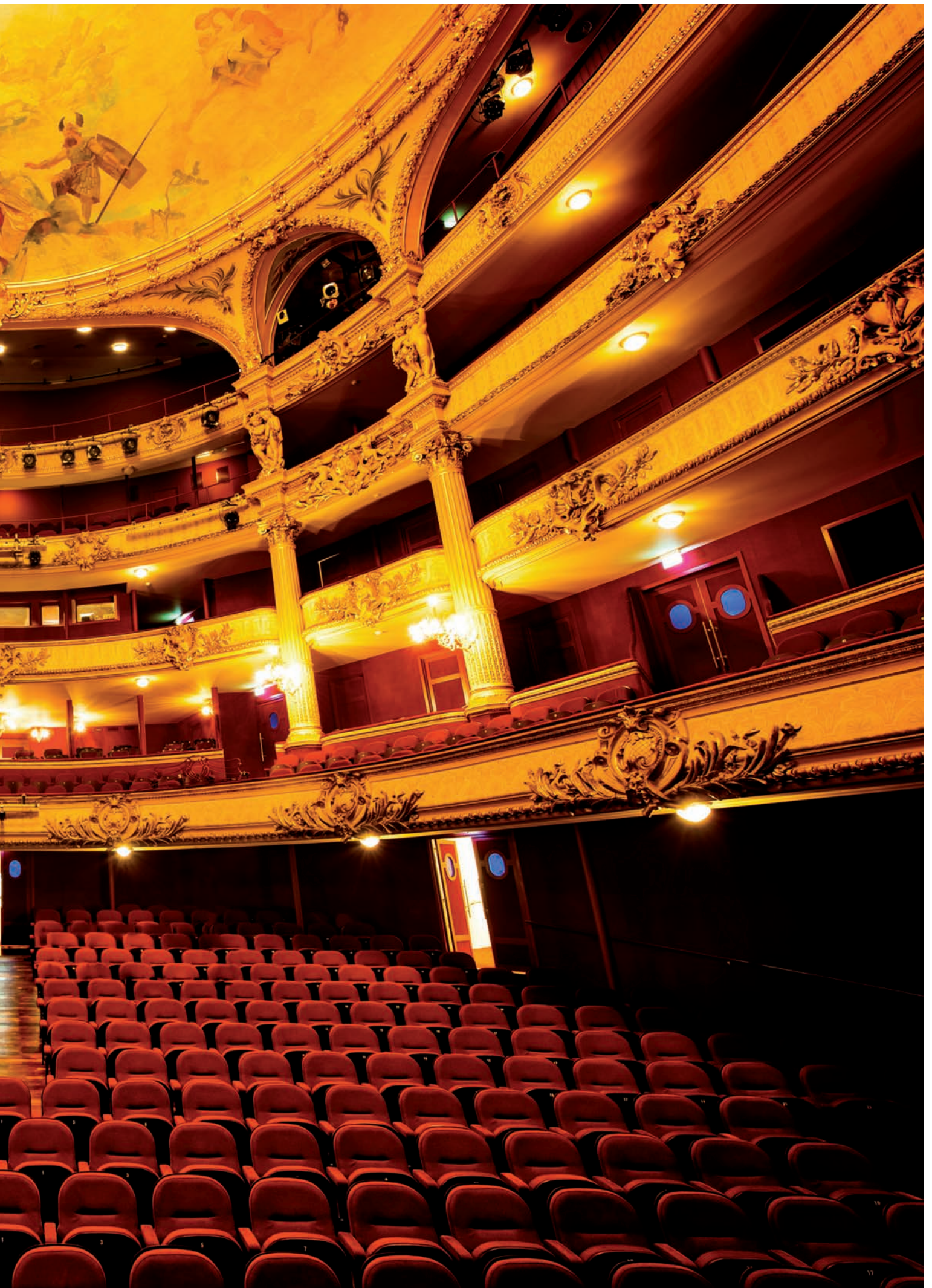
Mais elle se manifeste aussi dans les œuvres de Roger de la Pasture, Paul Delvaux, Jean-Michel Folon, Félicien Rops, René Magritte, Gustave Serrurier-Bovy, ... et celles de musiciens qui comptent dans l'histoire de la musique occidentale comme Lassus, Du Mont, Dufay, Grétry, Franck, Vieuxtemps, Ysaÿe, ou encore Adolphe Sax, inventeur du saxophone.

Des écrivains d'envergure mondiale aussi, comme Charles De Coster (et sa Légende de Thyl Ulenspiegel), Henri Michaux, Georges Simenon, un des auteurs les plus lus et les plus traduits au monde avec notamment son Commissaire Maigret, ou encore Henri Vernes, créateur de Bob Morane.

Sans parler des réalisateurs, acteurs et actrices de cinéma reconnus et primés à travers le monde, comme les Frères Dardenne, Cécile de France, Emilie Dequenne, Bouli Lanners, Marie Gillain, Olivier Gourmet, Benoît Poelvoorde, ou Déborah François.



Harmonie, mesure et tempo, ...
La scène wallonne s'illumine chaque année de milliers de concerts, spectacles et festivals.



Région de terres. Mille paysages. Territoire-monde.



Page 4	Citation de Harry Fayt Photographe subaquatique wallon
Page 5	Harry Fayt, artiste subaquatique
Page 6	Axis Parc / Mont-Saint-Guibert © Awex / photo de Pascal Broze
Page 7	Rennequin Sualem d'après une peinture appartenant à Mme J. Gevaerts - Diffusion Institut Destrée © Sofam Portrait de Georges Nagelmackers © Nadar - Gaspard-Félix Tournachon
Pages 8-9	Festival Esperanza / Floreffe © Awex / photo de Pascal Broze
Page 10	Citation de Gilles Bazelaire Entrepreneur créatif
Page 11	Aéroport / Liège © Awex / photo de Pascal Broze
Page 12	Ancien pont / Bouillon dans la vallée de la Semois © Awex / photo de Pascal Broze
Page 13	Gare Calatrava / Liège © Awex / photo de Pascal Broze
Pages 14-15	Ascenseur à bateaux / Strépy-Thieu © Awex / photo de Pascal Broze
Page 16	Citation de Laurent Mercenier L'Oréal
Page 17	www.google.com/about/datacenters/gallery © Google / photo de Connie Zhou
Page 18	Etudiants / Campus de Louvain-la-Neuve © Awex / photo de Pascal Broze
Page 19	Société DNAVision / Gosselies © Awex / photo de Pascal Broze
Page 20	DreamWall/BETV
Page 21	Société Sonaca / Gosselies © Awex / photo de Pascal Broze
Pages 22-23	Le Grand-Hornu / Musée des arts contemporains / Mons © Awex / photo de Pascal Broze
Page 24	Citation de Sang Hoon Degeimbre Fondateur / Chef / L'Air du temps
Page 25	Sang Hoon Degeimbre Fondateur / Chef / L'Air du Temps © Awex / photo de Pascal Broze
Page 26	Le Banc : design Xavier Lust pour MDF Italia © Photo de Alain Charlot
Page 27	Golf du Bercuit © Awex / photo de Pascal Broze
Pages 28-29	Opéra Royal de Liège © Awex / photo de Pascal Broze
Page 30	Tombeau du Géant / Vallée de la Semois © Awex / photo de Pascal Broze

**Agence wallonne
à l'Exportation et
aux Investissements
étrangers**

Siège central

Place Saintelette 2
B- 1080 Bruxelles
(T) +32 2 421 82 11
(F) +32 2 421 87 87
www.awex.be

**Localisation décentralisée de
l'Agence**

Avenue des Dessus de Lives 6
B- 5101 Loyers - Namur
(T) +32 81 33 28 50
(F) +32 81 33 28 69

**Wallonie-Bruxelles
International**

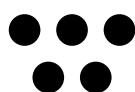
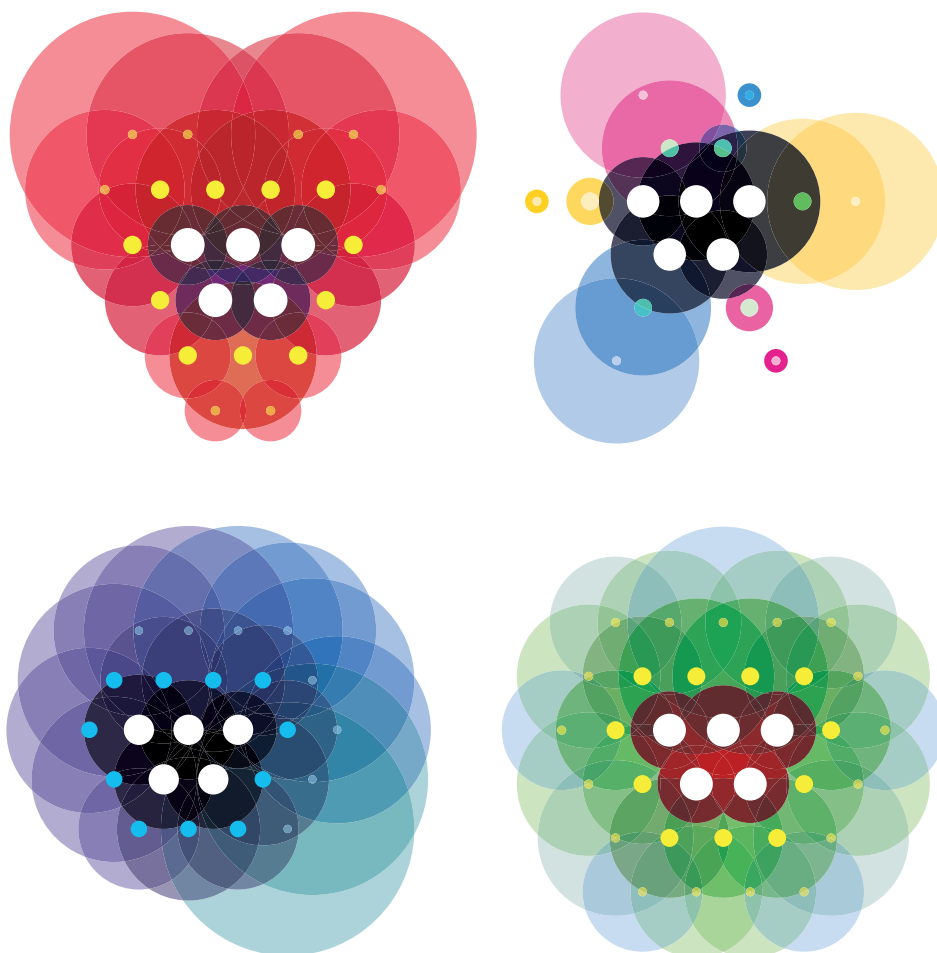
Place Saintelette 2
B- 1080 Bruxelles
(T) +32 2 421 82 11
(F) +32 2 421 87 87
www.wbi.be

Wallonie Belgique Tourisme

Avenue Comte de Smet
de Nayer 14
B- 5000 Namur
(T) +32 81 84 41 00
info@wbtourisme.be



Feel inspired



Wallonia.be